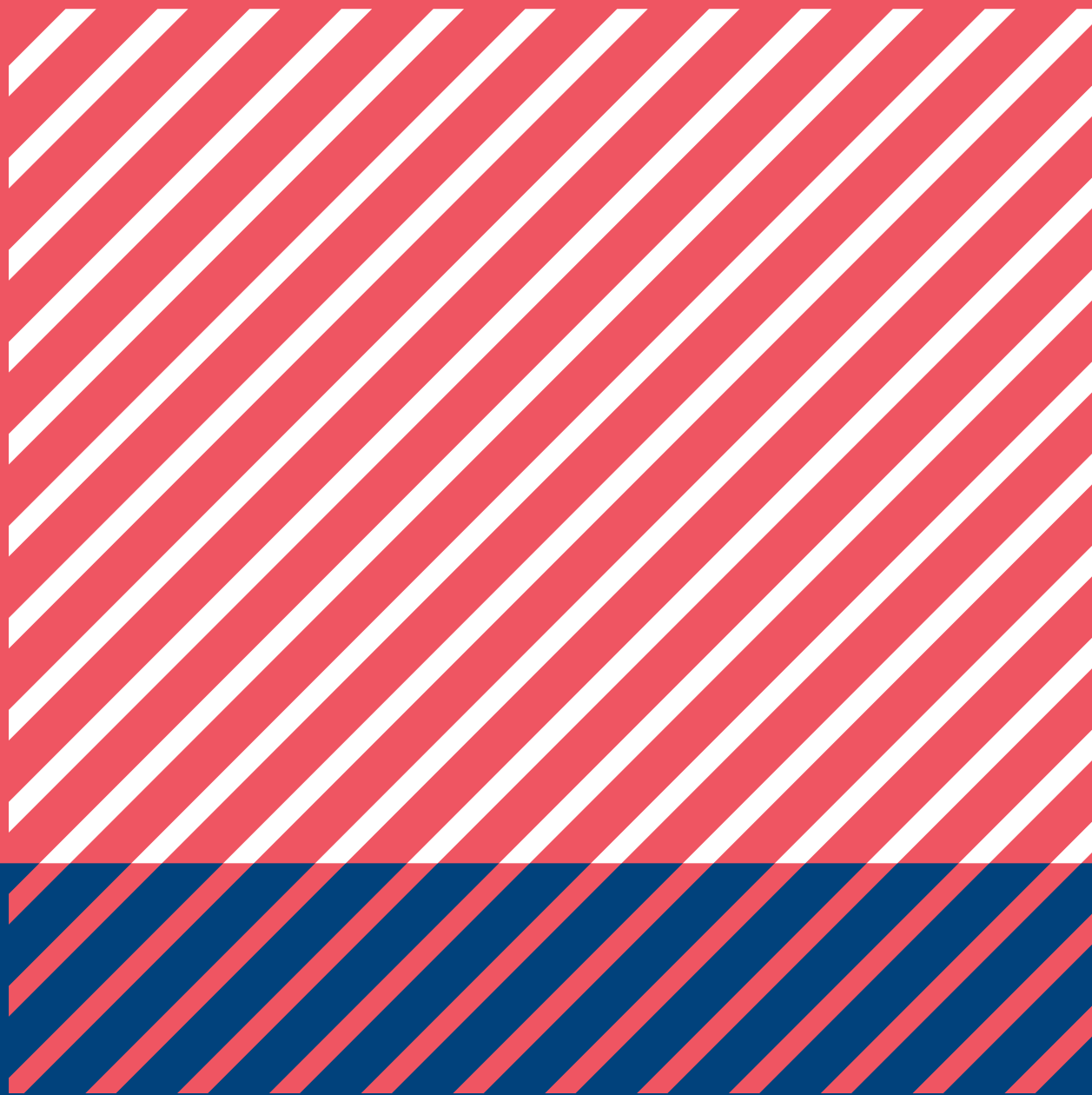




**Sunshade  
Experts**

Aansluitschema

# **FAHER Radio ED**



[www.sunshade-experts.com](http://www.sunshade-experts.com)

[service@sunshade-experts.com](mailto:service@sunshade-experts.com)

DC 305



DC 306



DC 305, DC 306 achter  
DC 307, DC 313 achter

DC 307 (9 kanals)



DC 313 (15 kanals)



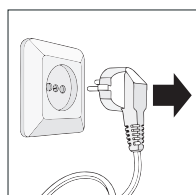
P2



# FAHER RADIO ED

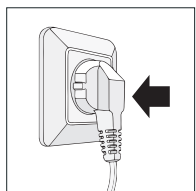
## Aanmelden afstandbediening

1



Verwijder van alle overige rolluiken de netspanning. RTS motoren.

2



Sluit de netspanning aan van het rolluik die u wilt programmeren.

3



Kies het kanaal waar u het rolluik op wil programmeren.

**Aanwijzing:** Is alleen van toepassing bij een meer kanaals afstandsbediening.



Om de Radio ED motor te kunnen afstellen heeft u een handzender nodig. Om de handzender in te stellen gebruikt u de P2 knop. deze bevind zich aan de achterkant van de handzender. Het knopje P2 kan ook bij de batterij zitten BV serie 250, dc 2700

4



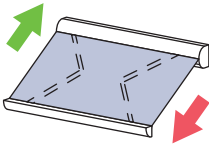
Druk **2 X** op de programmeertoets **P2 BINNEN 3 sec.**

5



Druk **1 X** op de knop omhoog als de motor zich aan de rechterkant bevindt van buiten gezien  
druk **1 X** op de knop omlaag als de motor zich aan de linker kant bevindt van buiten gezien

6



De scherm gaat op en neer

## Instellen van eindpositie

7



Druk **1 X** op de programeer toets **P2** aan

8



Druk op de knop omhoog op de afstandsbediening

9

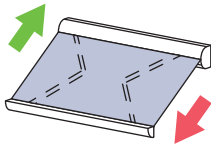


Druk **1 X** op de programeer toets **P2** aan de achterzijde van de afstandsbediening.

10

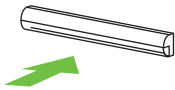
Zet het scherm in de gewenste opene positie.

11



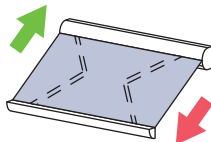
Het scherm is nu afgesteld en zal automatisch stoppen op de afgestelde posities.

12



Nadat de motor de gewenste positie heeft bevestigd sluit u het scherm volledig.  
Het scherm moet zelf afslaan in de cassette.

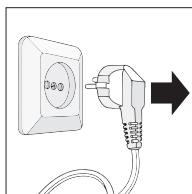
13



Het scherm is nu afgesteld en zal automatisch stoppen op de afgestelde posities.

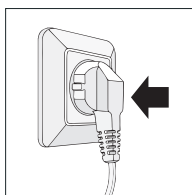
## Resetten van handzenders en eindafstellingen

14



Haal de spanning voor 10 seconde van de motor.

15



Sluit de netspanning aan van het rolluik die u wilt programmeren.

16



Druk **1 X** op de programeer toets **P2**.

17



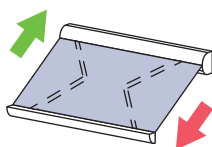
Druk op de **STOP** knop op de afstandsbediening

18



Druk **1 X** op de programeer toets **P2**

19



De scherm gaat op en neer

## Kopieren afstandsbediening

20



Geprogrammeerde handzender

Druk **2 X** op de programeer toets **P2** van de geprogrammeerde afstandsbediening.  
De motor geeft een piepton

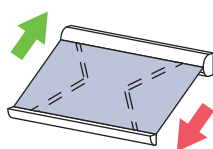
21



Niet geprogrammeerde handzender

Druk **1 X** op de programeer toets **P2** van de afstandsbediening van de **NIET** geprogrammeerde afstandsbediening.  
De motor reageert met een korte beweging

22



De scherm gaat op en neer

